



LA PASTECA



Argentina

Soluciones integrales para la
INDUSTRIA NAVAL Y ENERGÉTICA

Catálogo de
**ABERTURAS
NAVALES**



ÍNDICE

01. FABRICACIÓN

Fabricación de Aberturas Navales	01
Cerramientos estancos	02
Certificación Fabricante - RINA	03
Certificación sistema de gestión de la calidad Bureau Veritas	04
Distinción Sello Buen Diseño Argentino - SBD	05
Licencia Marca País	06
Comercio Exterior	07

02. LÍNEA DE VENTANAS Y OJOS DE BUEY

Ventana de abrir - Aplicación	09
Ventana de abrir - Ficha técnica	10
Ventana fija - Aplicación	11
Ventana fija S - Ficha técnica	12
Ventana fija A - Ficha técnica	13
Ventana fija línea liviana - Ficha técnica	14
Ojo de buey de abrir - Aplicación	15
Ojo de buey de abrir - Ficha técnica	16
Ojo de buey de fijo - Aplicación	17
Ojo de buey de fijo - Ficha técnica	18

03. PUERTAS / TAMBUCHOS / ENTRADAS DE HOMBRE

Puerta Watertight - Ficha técnica	19
Puerta Weather Tight - Ficha técnica	20
Tambucho - Ficha técnica	21
Entrada de hombre - Ficha técnica	22

Fabricación de **ABERTURAS NAVALES**

Somos la única empresa de Latinoamérica dedicada a la fabricación de aberturas navales con certificaciones internacionales



Nuestra línea de ventanas se caracteriza por ser funcional a todo tipo de embarcaciones. Producimos ventanas y ojos de buey abribles y fijos, construidos en acero, acero inoxidable, bronce y aluminio, ajustándose todas a normas internacionales.

Para su fabricación se utilizan vidrios templados cuyo espesor varía dependiendo de las

dimensiones de la pieza. El diseño de las ventanas depende de las necesidades de cada cliente, siendo los formatos más utilizados rectangulares, paralelogramas y trapecoidales.

La mayoría de las empresas armadoras de todo el país poseen algún buque con nuestros productos a bordo.

CERRAMIENTOS ESTANCOS

Con el compromiso de continuar desarrollando soluciones a la medida de las exigencias del sector naval, ampliamos nuestra línea de productos incorporando la fabricación de cerramientos estancos, diseñados para garantizar la seguridad, la integridad estructural y la protección frente a condiciones extremas de operación.



Estos nuevos productos son desarrollados bajo estrictos procesos de calidad y están orientados a brindar seguridad operativa, durabilidad y cumplimiento normativo en embarcaciones fluviales, marítimas e instalaciones industriales.

Desde el año 2025 sumamos la fabricación

Puertas estancas y semi-estancas (watertight / weathertight)

Diseñadas para asegurar la estanqueidad de compartimientos críticos, cumpliendo con normativas internacionales y exigencias de clase. Disponibles con apertura manual y

Tambuchos

Cierres seguros para accesos verticales u horizontales, especialmente diseñados para condiciones de alta exposición. Fabricados con materiales de alta resistencia a la corrosión y

Entradas de hombre (manholes)

Soluciones para el acceso a tanques y espacios confinados. Disponibles en versión de soldar, con posibilidad de



CERTIFICACIÓN FABRICANTE - REGISTRO ITALIANO NAVALE

Los diseños de nuestras ventanas y ojos de buey cumplen con los estándares de calidad de las siguientes normas ISO:

ISO 1751 : 1993 - Shipbuilding and marine structures - Ships´ side scuttles
(Ojos de buey)

ISO 3903 : 1993 - Shipbuilding and marine structures - Ships´ ordinary
rectangular windows
(Ventanas rectangulares/ trapezoidales/paralelogramicas)

ISO 21005 : 2004 - Ships and marine technology - Thermally toughened

Nuestra empresa cuenta con certificación de fabricante otorgada por el Registro Italiano Navale (RINA), con alcance a ventanas y ojos de buey, un reconocimiento a nuestro compromiso con los estándares internacionales de calidad y confiabilidad en la Industria Naval.





CERTIFICACIÓN ISO 9001: 2015 Gestión de la calidad

Nuestro Sistema de Gestión de Calidad basado en la norma ISO 9001:2015, con alcance a la fabricación de aberturas navales, se encuentra certificado por la sociedad de clasificación internacional Bureau Veritas.

Los lineamientos a seguir que establece la norma ISO 9001:2015, aseguran que nuestros procesos de elaboración de aberturas cumplen con los más altos estándares de calidad.



Esta certificación refleja nuestra orientación a la mejora continua y el esfuerzo dedicado a satisfacer las necesidades y expectativas de nuestros clientes. Esta certificación reconoce **nuestro compromiso con la calidad y la excelencia en la fabricación de aberturas navales.**



Distinción “SELLO DEL BUEN DISEÑO ARGENTINO (SBD)”

Es una distinción que otorga la Secretaría de Industria y Desarrollo Productivo a los productos de la industria nacional que se destacan por su innovación, participación en la producción local sustentable, posicionamiento en el mercado y calidad de diseño.



Sello
**Buen
Diseño**
argentino

Producto distinguido con el
Sello **Buen Diseño** argentino

La Pasteca

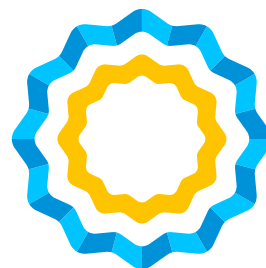
Línea de Aberturas Navales
Sello N° 5018



Ministerio de Producción
Presidencia de la Nación

PND
Plan Nacional
de Diseño





Argentina

LICENCIA MARCA PAÍS

La **Marca País Argentina** es una licencia oficial que reconoce a empresas y organizaciones que representan los valores, la calidad y la identidad productiva de la República Argentina.

Este programa busca fortalecer el posicionamiento del país en los mercados nacionales e internacionales, destacando a aquellas compañías que se distinguen por su capacidad productiva, innovación, diseño y proyección global.

La obtención de esta licencia implica formar parte de una red de empresas que promueven la excelencia de la industria argentina, contribuyendo a consolidar la imagen del país como proveedor confiable de productos y servicios competitivos a nivel internacional.

A través de esta distinción, se reconoce nuestro compromiso con el desarrollo productivo, la generación de valor y la representación de los atributos que identifican a la Argentina en el mundo.

COMERCIO EXTERIOR

Nuestra empresa posee una sólida trayectoria en el mercado internacional, habiendo exportado nuestras aberturas navales a países como Chile, Uruguay, Paraguay, Brasil y Colombia.

Este historial evidencia nuestra capacidad y compromiso para ofrecer productos de alta calidad que cumplen con los estándares más rigurosos a nivel global.

Actualmente, continuamos fortaleciendo nuestras relaciones con clientes en el exterior y nos encontramos en pleno proceso de producción para abastecer la demanda de diversos pedidos provenientes del Cono Sur.

Esto subraya nuestra continua expansión y dedicación a satisfacer las necesidades de nuestros clientes en diferentes mercados .





ESPECIFICACIONES TÉCNICAS

Medidas y dimensiones



VENTANA DE ABRIR - HACIA ADENTRO

Sistema de instalación mediante soldadura



CERTIFIED
ISO 9001



RINA

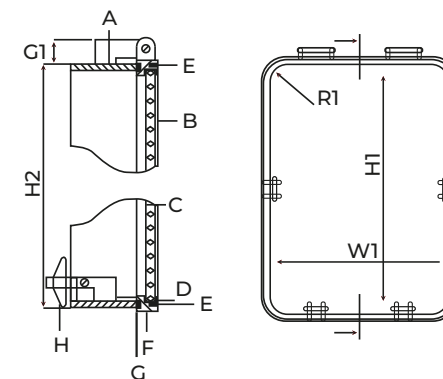
- Brazola de acero inoxidable
- Marco principal de bronce
- Contramarco de bronce
- Maniguetas de bronce
- Tornillos de acero inoxidable
- Terminación patil
- Vidrio templado incoloro, 10 mm



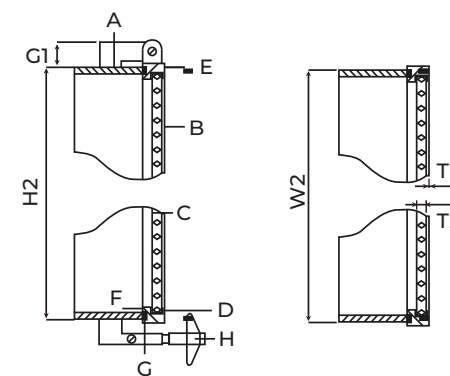
Posición	Descripción	Material
A	Marco de soldadura	Acero - Acero inoxidable
B	Contramarco	Bronce - Aluminio
C	Panel de vidrio	Vidrio templado
D	Burlete	E.P.D.M
E	Tornillo	Bronce - Acero inoxidable
F	Marco principal	Bronce - Aluminio
G	Sellador	Poliuretano
H	Maniguetas	Bronce

NOMENCLADOR	T	Apertura hacia arriba
	(L/R)	Apertura lateral
	I	Abrible hacia adentro
	O	Abrible hacia afuera
	F	Fijo/a
	(W/D)	Con tapa
	(WO/D)	Sin tapa
	W	De soldar

VENTANA DE ABRIR HACIA A FUERA



VENTANA DE ABRIR HACIA ADENTRO



Tipo	Medida Nominal		Medida Marco		R1	C min	G max	T1	T2	
	W1	H1	W2	H2					L	H
1	300	425	348	473	50	30	41	3	8	10
2	355	500	403	548	50	30	41	3	8	10
3	400	560	448	608	50	30	41	3	8	12
4	450	630	498	678	100	30	41	3	8	12
5	500	710	548	758	100	30	41	3	10	15
6	560	800	608	848	100	30	41	3	10	15
7	900	630	948	678	100	30	41	3	12	19
8	1000	710	1048	758	100	30	41	3	12	19
9	1100	800	1148	858	100	30	41	3	15	-

Dimensiones expresadas en mm

Disponibles en otras medidas a requerimiento del cliente



VENTANA FIJA

Sistema de instalación mediante soldadura

CERTIFIED
ISO 9001



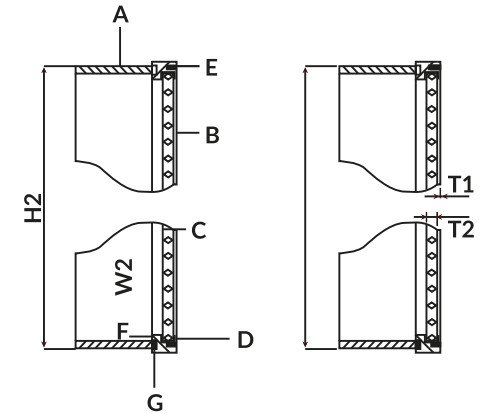
RIFA

- Brazola de aluminio
- Contramarco de bronce
- Tornillos de acero inoxidable
- Terminación patil
- Vidrio templado incoloro, 10 mm



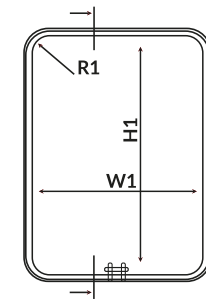
Posición	Descripción	Material
A	Marco de soldadura	Acero - Acero inoxidable
B	Contramarco	Bronce - Aluminio
C	Panel de vidrio	Vidrio templado
D	Burlete	E.P.D.M
E	Tornillo	Bronce - Acero inoxidable
F	Marco principal	Bronce - Aluminio
G	Sellador	Poliuretano
H	Maniguetas	Bronce

VENTANA FIJA



NOMENCLADOR

T	Apertura hacia arriba
(L/R)	Apertura lateral
I	Abrible hacia adentro
O	Abrible hacia afuera
F	Fijo/a
(W/D)	Con tapa
(WO/D)	Sin tapa
W	De soldar



Tipo	Medida Nominal		Medida Marco		R1	C min	G max	T1	T2	
	W1	H1	W2	H2					L	H
1	300	425	348	473	50	30	41	3	8	10
2	355	500	403	548	50	30	41	3	8	10
3	400	560	448	608	50	30	41	3	8	12
4	450	630	498	678	100	30	41	3	8	12
5	500	710	548	758	100	30	41	3	10	15
6	560	800	608	848	100	30	41	3	10	15
7	900	630	948	678	100	30	41	3	12	19
8	1000	710	1048	758	100	30	41	3	12	19
9	1100	800	1148	858	100	30	41	3	15	-

Dimensiones expresadas en mm

Disponibles en otras medidas a requerimiento del cliente

VENTANA FIJA

Sistema de instalación mediante abulonado



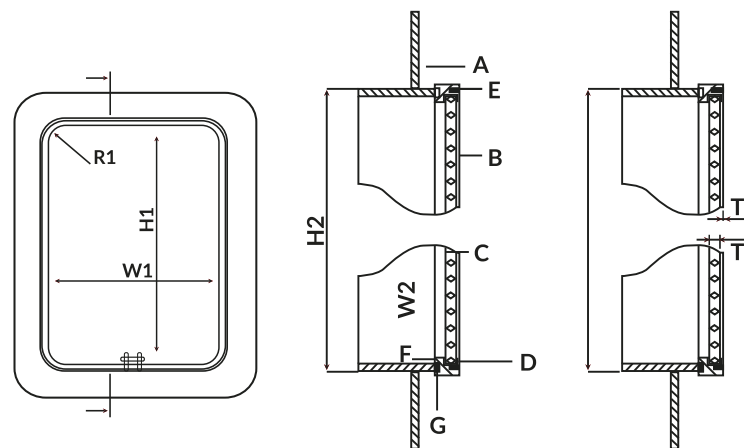
Posición	Descripción	Material
A	Marco de abulonado	Acero - Acero inoxidable - Alum
B	Contramarco	Bronce - Aluminio
C	Panel de vidrio	Vidrio templado
D	Burlete	E.P.D.M
E	Tornillo	Bronce - Acero inoxidable
F	Marco principal	Bronce - Aluminio
G	Sellador	Poliuretano
H	Maniguetas	Bronce

NOMENCLADOR

T	Apertura hacia arriba
(L/R)	Apertura lateral
I	Abrible hacia adentro
O	Abrible hacia afuera
F	Fijo/a
(W/D)	Con tapa
(WO/D)	Sin tapa
W	De soldar

Tipo	Medida Nominal		Medida Marco		R1	C min	G max	T1	T2	
	W1	H1	W2	H2					L	H
1	300	425	348	473	50	30	41	3	8	10
2	355	500	403	548	50	30	41	3	8	10
3	400	560	448	608	50	30	41	3	8	12
4	450	630	498	678	100	30	41	3	8	12
5	500	710	548	758	100	30	41	3	10	15
6	560	800	608	848	100	30	41	3	10	15
7	900	630	948	678	100	30	41	3	12	19
8	1000	710	1048	758	100	30	41	3	12	19
9	1100	800	1148	858	100	30	41	3	15	-

Dimensiones expresadas en mm

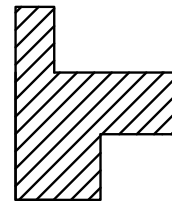


Disponibles en otras medidas a requerimiento del cliente

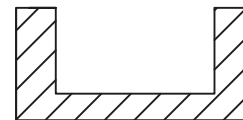
VENTANA FIJA - LÍNEA LIVIANA



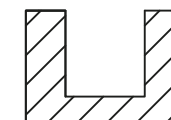
PERFIL "T"



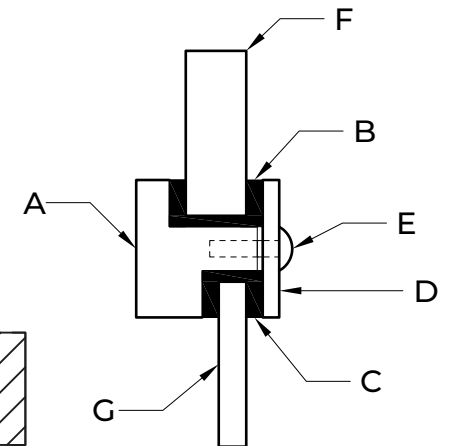
BURLETES "U"



Burlete Vidrio



Burlete Mamparo



DESCRIPCIÓN

Este tipo de abertura tiene un mecanismo de sujeción a presión. En la parte superior del perfil T, se coloca el burlete para sujetar el vidrio, mientras que, en la inferior, se ubica el burlete correspondiente al mamparo. Tanto en el perfil como en el contramarco se efectúan agujeros y se ajustan con tornillos, provocando presión contra los burletes generando la estanqueidad.

Posición	Descripción	Material
A	Perfil "T"	Aluminio 6061
B	Burlete vidrio	Caucho - EPDM
C	Burlete mamparo	Caucho - EPDM
D	Contramarco	Aluminio 6061
E	Tornillo	Acero inoxidable
F	Vidrio	Vidrio templado
G	Mamparo	Provisto por el cliente

OJO DE BUEY DE ABRIR CON TAPA



CERTIFIED
ISO 9001



RIVA

- Brazola de aluminio
- Marco de bronce
- Maniguetas de bronce
- Tapa de acero
- Terminación platil
- Vidrio templado incoloro, 10 mm



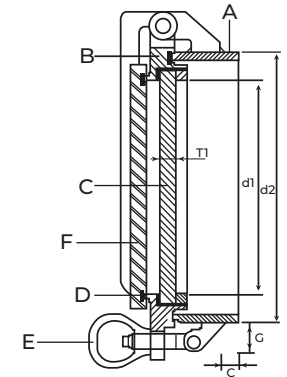
Posición	Descripción	Material
A	Marco de soldadura	Acero - Acero inoxidable
B	Contramarco	Bronce - Aluminio
C	Panel de vidrio	Vidrio templado
D	Burlete	E.P.D.M
E	Tornillo	Bronce - Acero inoxidable
F	Marco principal	Bronce - Aluminio
G	Sellador	Poliuretano
H	Maniguetas	Bronce

NOMENCLADOR	T	Apertura hacia arriba
	(L/R)	Apertura lateral
	I	Abrible hacia adentro
	O	Abrible hacia afuera
	F	Fijo/a
	(W/D)	Con tapa
	(WO/D)	Sin tapa
	W	De soldar

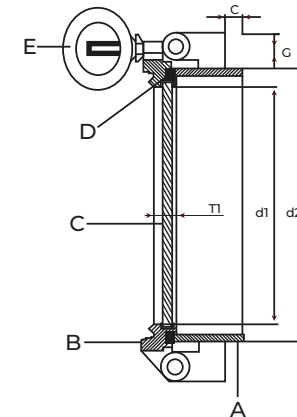
Tipo	Tamaño nominal	Tamaño marco	G	C	TI Glass Thickness		
	d1	d2			Type A	Type B	Type C
1	450	510	45	30	x	x	10
2	400	460	45	30	19	12	10
3	350	410	45	30	15	12	8
4	300	360	45	30	15	10	8
5	250	305	47,5	30	12	8	6

Dimensiones expresadas en mm

OJO DE BUEY DE ABRIR CON TAPA



OJO DE BUEY DE ABRIR SIN TAPA



*Disponibles en otras medidas a requerimiento del cliente

OJO DE BUEY FIJO CON TAPA



CERTIFIED
ISO 9001



RISA

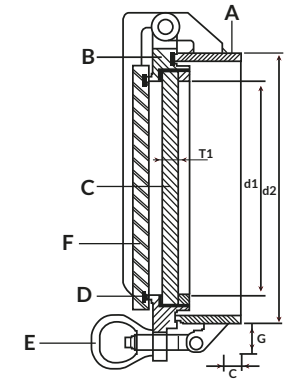
- Brazola de aluminio
- Marco de bronce
- Maniguetas de bronce
- Tapa de acero
- Terminación patil
- Vidrio templado incoloro, 10 mm



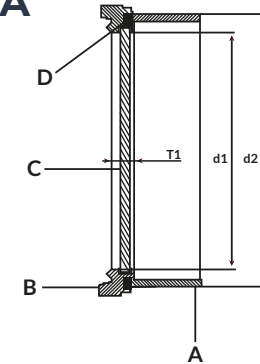
Posición	Descripción	Material
A	Marco de soldadura	Acero - Acero inoxidable
B	Contramarco	Bronce - Aluminio
C	Panel de vidrio	Vidrio templado
D	Burlete	E.P.D.M
E	Tornillo	Bronce - Acero inoxidable
F	Marco principal	Bronce - Aluminio
G	Sellador	Poliuretano
H	Maniguetas	Bronce

NOMENCLADOR	T	Apertura hacia arriba
	(L/R)	Apertura lateral
	I	Abrible hacia adentro
	O	Abrible hacia afuera
	F	Fijo/a
	(W/D)	Con tapa
	(WO/D)	Sin tapa
W	De soldar	

OJO DE BUEY FIJO CON TAPA



VENTANA DE BUEY FIJO SIN TAPA



Tipo	Tamaño nominal d1	Tamaño marco d2	G	C	T1 Glass Thickness		
					Type A	Type B	Type C
					1	450	510
2	400	460	45	30	19	12	10
3	350	410	45	30	15	12	8
4	300	360	45	30	15	10	8
5	250	305	47,5	30	12	8	6

Dimensiones expresadas en mm

*Disponibles en otras medidas a requerimiento del cliente

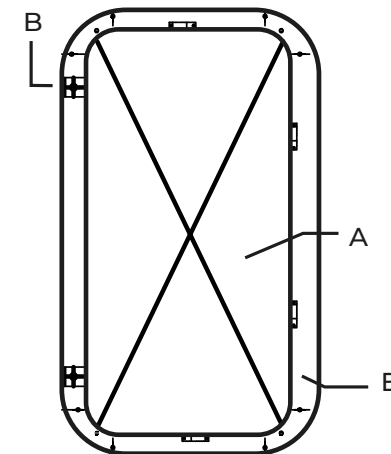
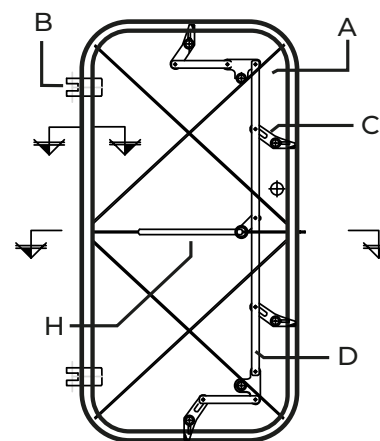
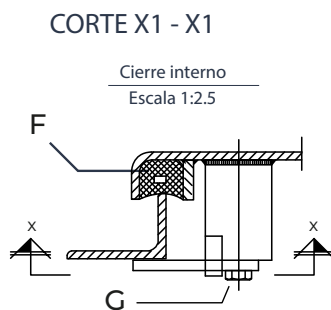
DESCRIPCIÓN

Especialmente diseñadas para evitar el paso de agua incluso bajo presión, las puertas herméticas garantizan un sellado hermético que impide filtraciones entre compartimientos del barco.

Son esenciales para la seguridad estructural en caso de inundaciones o emergencias, ya que permiten contener el agua en zonas específicas, minimizando riesgos y preservando la estabilidad de la embarcación.

Su uso es clave en zonas por debajo de la línea de flotación o en espacios críticos del casco.

Posición	Descripción	Material
A	Puerta	Acero SAE 1010
B	Bisagra	Acero SAE 1010
C	Trinca	Acero SAE 1010
D	Planchuela	Acero Inoxidable
E	Marco	Acero SAE 1010
F	Burlete	EPDM
G	Tronillería	Acero Inoxidable
H	Manigueta	Acero SAE 1010



PUERTAS ESTANCAS - WATERTIGHT 4 TRINCAS

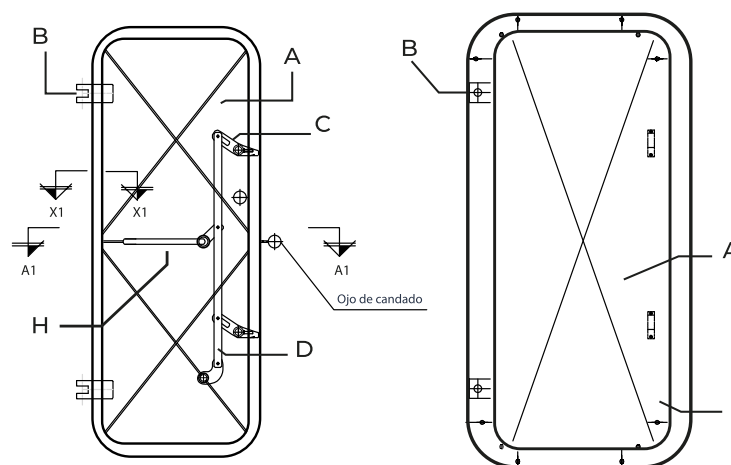
PUERTAS ESTANCAS - WEATHERTIGHT 2 TRINCAS



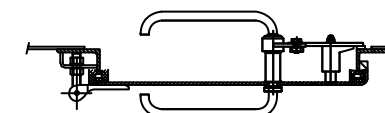
DESCRIPCIÓN

Estas puertas están diseñadas para brindar máxima protección en condiciones marítimas exigentes, las puertas Weather Tight proporcionan una barrera efectiva contra la lluvia, las salpicaduras y la humedad en áreas externas del barco. Gracias a su construcción robusta y sellado especializado, aseguran que el interior permanezca seco y protegido, incluso bajo condiciones climáticas adversas.

Son una solución confiable para garantizar la seguridad y la integridad estructural de la embarcación.



CORTE A1 - A1



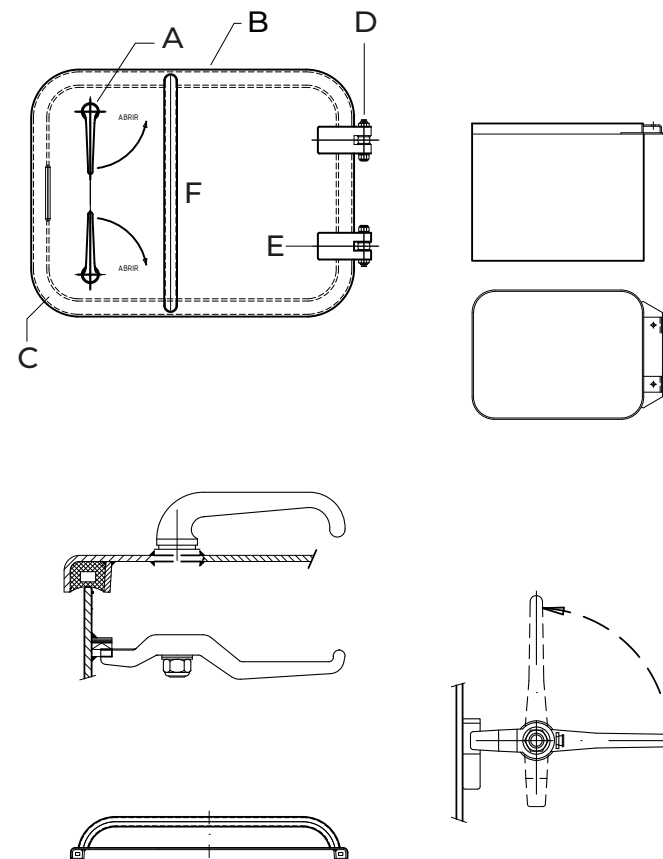
Posición	Descripción	Material
A	Puerta	Acero SAE 1010
B	Bisagra	Acero SAE 1010
C	Trinca	Acero SAE 1010
D	Planchuela	Acero Inoxidable
E	Marco	Acero SAE 1010
F	Burlete	EPDM
G	Tronillería	Acero Inoxidable
H	Manigueta	Acero SAE 1010

TAMBUCHOS

DESCRIPCIÓN

En La Pasteca, fabricamos tambuchos para embarcaciones con medidas personalizadas, adaptándonos a las necesidades de cada proyecto.

Trabajamos en acero SAE 1010, acero inoxidable y aluminio, garantizando productos de alta resistencia y durabilidad para entornos marítimos exigentes. Nuestra producción se realiza según los planos provistos por el cliente, asegurando un ajuste preciso y una integración óptima en la estructura de la embarcación.



Posición	Descripción	Material
A	Maniguetas	Aluminio/SAE1010/Acero inox
B	Tapa tambucho	Aluminio/SAE1010/Acero inox
C	Burlete int tapa	E.P.D.M
D	Perno	SAE1010/Acero inox
E	Bisagra	Aluminio/SAE1010/Acero inox
F	Guarda	Aluminio/SAE1010/Acero inox

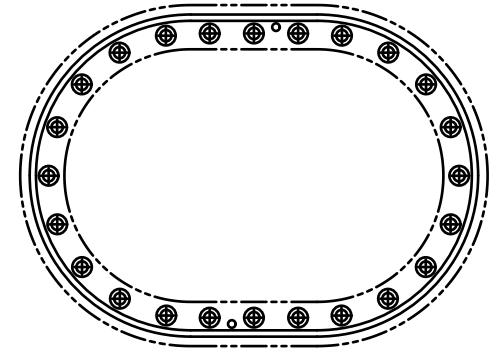


DESCRIPCIÓN

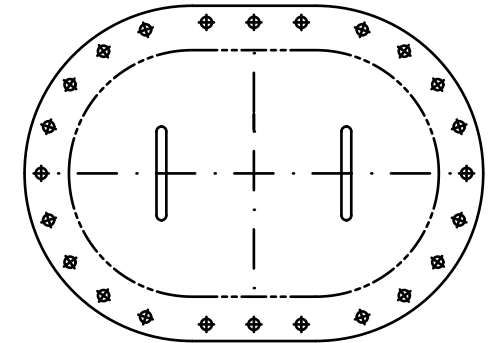
Las entradas de hombre son aberturas estructurales de dimensiones reducidas, diseñadas para permitir el ingreso de una persona a espacios confinados dentro de la estructura de una embarcación. Su función principal es facilitar el acceso a compartimentos internos cerrados que requieren tareas periódicas de mantenimiento, limpieza o reparación.



ENTRADA DE HOMBRE



ENTRADA DE HOMBRE A RAS



ENTRADA DE HOMBRE



FABRICACIÓN DE ABERTURAS NAVALES

Somos la única empresa en Latinoamérica dedicada a la fabricación de aberturas navales con certificaciones internacionales.





LA PASTECA



+54 9 223 5762 297



www.lapasteca.com.ar



administracion@lapasteca.com.ar



Av. Pescadores 715, Mar del Plata
Buenos Aires, Argentina